

Dampmaskinen og modelgeneratoren.

Dine noter (se spørgsmål i elevhæftet:):

Elevhæfte til....

Kraftvarmeværket



Sammen gør vi det bedre!

Hørte du ikke svaret—så spørg !

Kommer der lige mange lastbiler sommer og vinter?

Hvor meget flis ankommer til værket?

Flis på vægten.

Hvordan foregår vejningen?

Dine egne spørgsmål!!

Hvor meget el-energi kan turbinerne producere?

Hvad kaldes processen hvor man producerer el med magneter og spoler?

Turbinerne

Hvorfor har HØK en langt større virkningsgrad (nyttevirkning) end et værk, der kun laver el?

Hvordan transporteres energien fra kedlen til turbinen?

Hvad løber den anden vej?

Damp og dødstart

Hvad er en dødstart? Hvornår har vi brug for den?

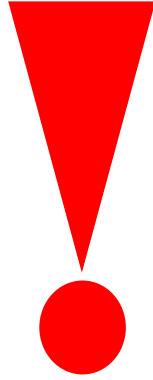
Hvad betaler forsyningen faktisk for?

Hvilke slags træ kan man fx bruge?

Kontrollen

Hvordan undersøger man flisen - skriv metoden ned her.

Stop op og tænk!



Hvad har du lært indtil nu!

Tal med din lærer og dine kammerater. Hvis der er noget du gik glip af—så spørg igen.

Hvor meget flis kan der komme ud af træerne på "øen"?

Hvad har flisværket og en støvsuger tilfælles?

Hvad er en scrubber?

**Røgrensning/Scrubber/
Varmeveksler**

Hvordan får man energi ud af røgrensningen?

Hvad ser man inde i kedlen?

Hvor kommer flisen ind i kedlen?
Hvor kommer den nu fra?

Kedel B

Hvad er sandets funktion?

Affaldsprodukter?

Soldhus

Hvorfor knuses de
største flis-stykker?

Hvad sorteres fra i Soldhuset? Hvordan gør de?

Hvorfor kommer der vand fra kedlen?

Hvor meget vand giver 100 tons flis?

Søerne

Hvor løber vandet hen? Hvem har interesse i det?

Hvad laver muslingerne i søerne?

Hvilke energiomdannelser sker i kedlen?

Hvad er temperatur og tryk på den damp, man sender videre til turbinen (aflæs evt. selv)?

Kedel A

Hvad sker der i en "overheder"?

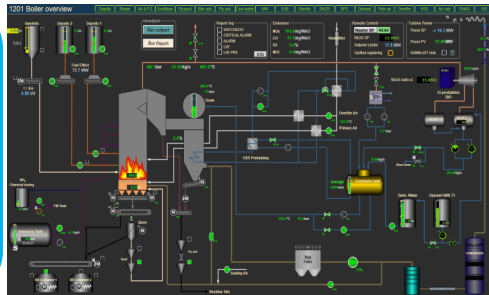
Hvad kan man sammenligne en vanddråbe, der kommer ind i turbinen med?

Hvad betyder SRO? Hvad laver medarbejderne?

Hvor mange skærme har de?
Hvor mange skærmbilleder?

Kontrolrum/SRO

Kan man styre værket fra sin seng?



Ved driftsforstyrrelser har de travlt i kontrolrummet og så må denne del desværre springes over!

Hvor meget flis kan der være i tankene (vægt OG rumfang)?

Hvordan transporteres flisen ind og ud af tankene?

5-dages tankene

Dine egne spørgsmål?

Stop op og
tænk!



Repeter sammen med din lærer, hvad I har hørt indtil nu. Hvordan er flisens vej?

Hvor lang tids drift er der til i dagtankene?

Hvad kan vi se fra toppen af værket?

På toppen

Hvordan kommer flisen ind i kedlen?

Dine egne spørgsmål!!